

# BACIA HIDROGRÁFICA DO RIO SÃO JOSÉ DOS DOURADOS

---



Comitê da Bacia Hidrográfica  
do Rio São José dos Dourados

# O QUE É UMA **BACIA HIDROGRÁFICA?**

Bacia hidrográfica é um território delimitado por regiões de maiores altitudes topográficas, chamados de divisores de água, onde os escoamentos superficiais formam cursos d'água que convergem para uma foz principal localizada no ponto mais baixo da bacia.

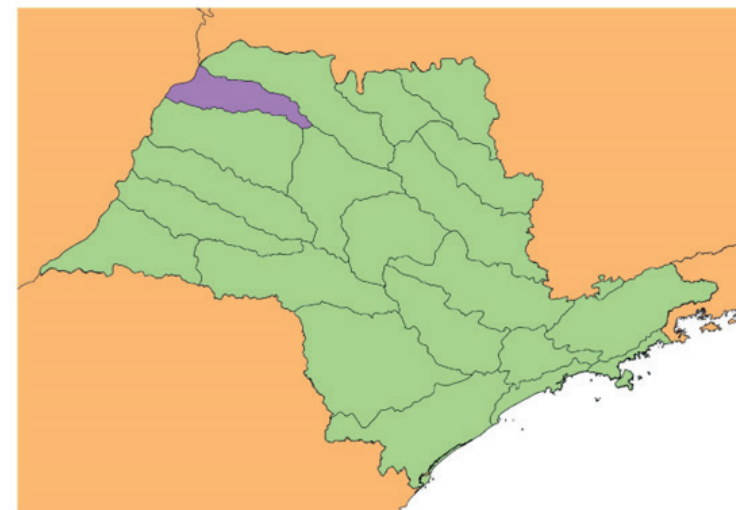
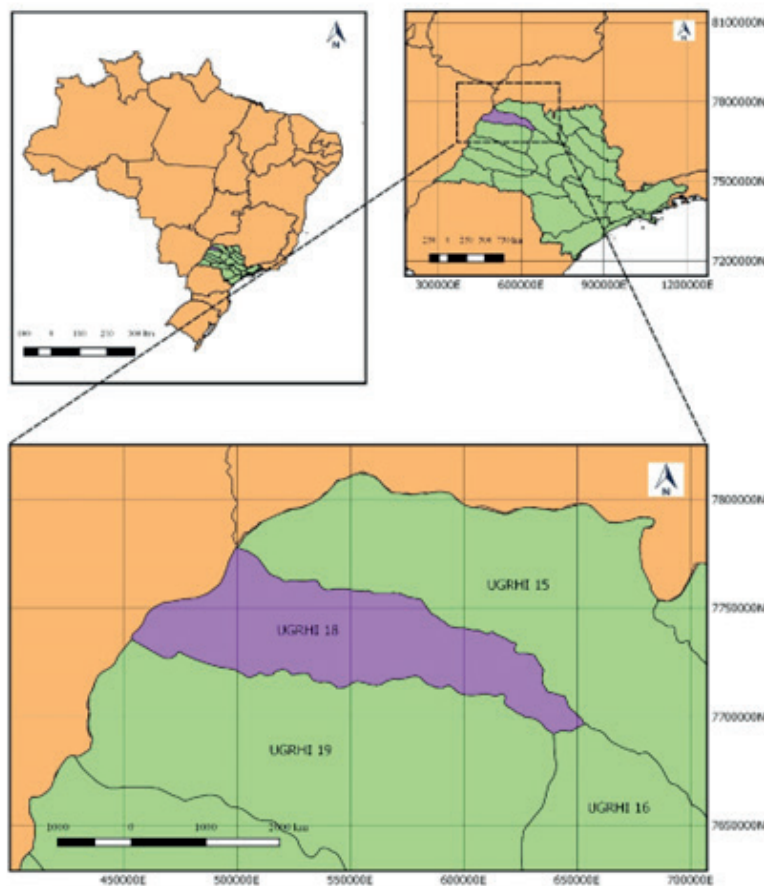
## O QUE É UM COMITÊ DE BACIA HIDROGRÁFICA?

É um órgão colegiado com funções deliberativas, normativas e consultivas, composto pelo poder público, usuários de água e sociedade civil, com o objetivo principal de gerenciar os recursos hídricos na bacia hidrográfica onde atua.

Comitê de bacia hidrográfica também é conhecido como o "Parlamento das Águas", ou seja, espaço em que representantes da comunidade de uma bacia hidrográfica se reúnem para discutir sobre a gestão dos recursos hídricos na bacia hidrográfica.

# LOCALIZAÇÃO

A Bacia Hidrográfica do Rio São José dos Dourados corresponde à Unidade de Gerenciamento de Recursos Hídricos - UGRHI 18, localizada no extremo Noroeste do Estado de São Paulo. Tem como limítrofes a UGRHI 15 (Turvo/Grande) a norte e a nordeste, a UGRHI 16 (Tietê/Batalha) a sudeste, e a UGRHI 19 (Baixo Tietê) a sul. A Oeste limita-se com o Estado do Mato Grosso do Sul, separando-se do mesmo por meio do Rio Paraná represado pela barragem de Ilha Solteira



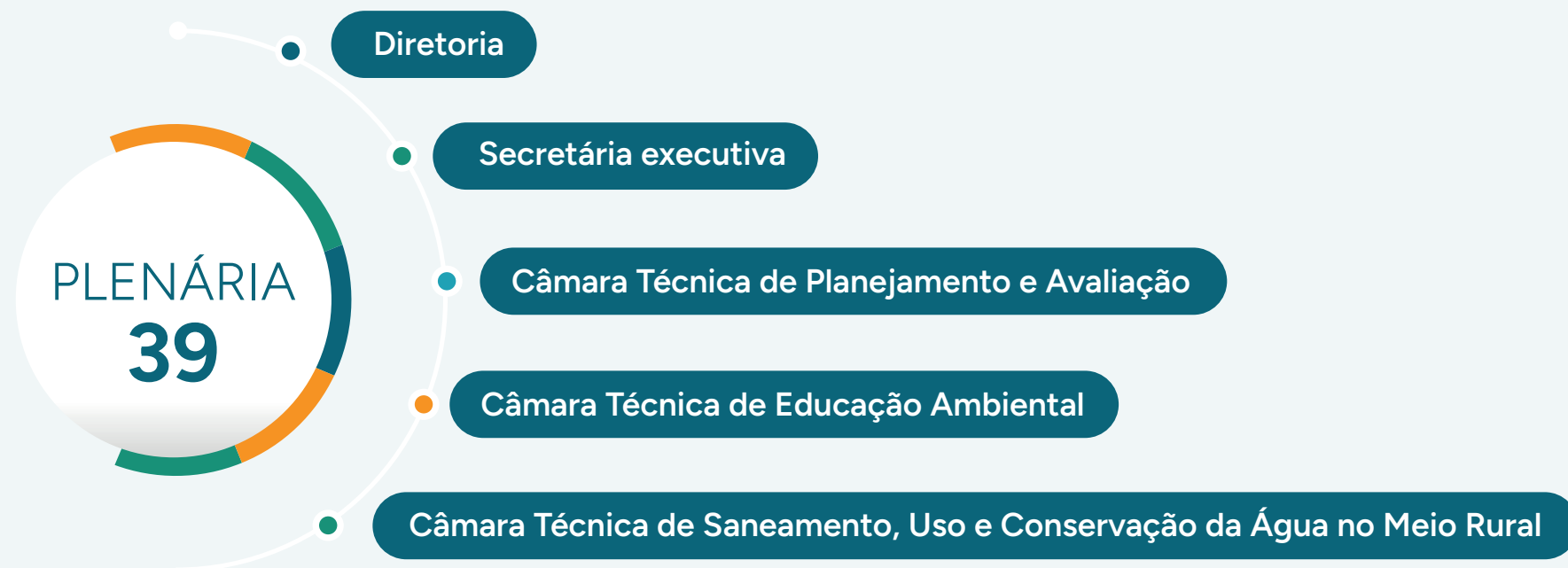
**LEGENDA**  
BRASIL  
ESTADO DE SÃO PAULO  
UGRHI 18

Sistema de Coordenadas UTM  
Datum: SAD 69

## Quais são as Atividades exercidas pelo comitê de Bacia Hidrográfica?

- promover o debate das questões relacionadas a recursos hídricos e articular a atuação das entidades intervenientes;
- arbitrar, em primeira instância administrativa, os conflitos relacionados aos recursos hídricos;
- aprovar e acompanhar a execução do Plano de Recursos Hídricos da bacia
- estabelecer os mecanismos de cobrança pelo uso de recursos hídricos e sugerir os valores a serem cobrados;
- estabelecer critérios e promover o rateio de custo das obras de uso múltiplo, de interesse comum ou coletivo.

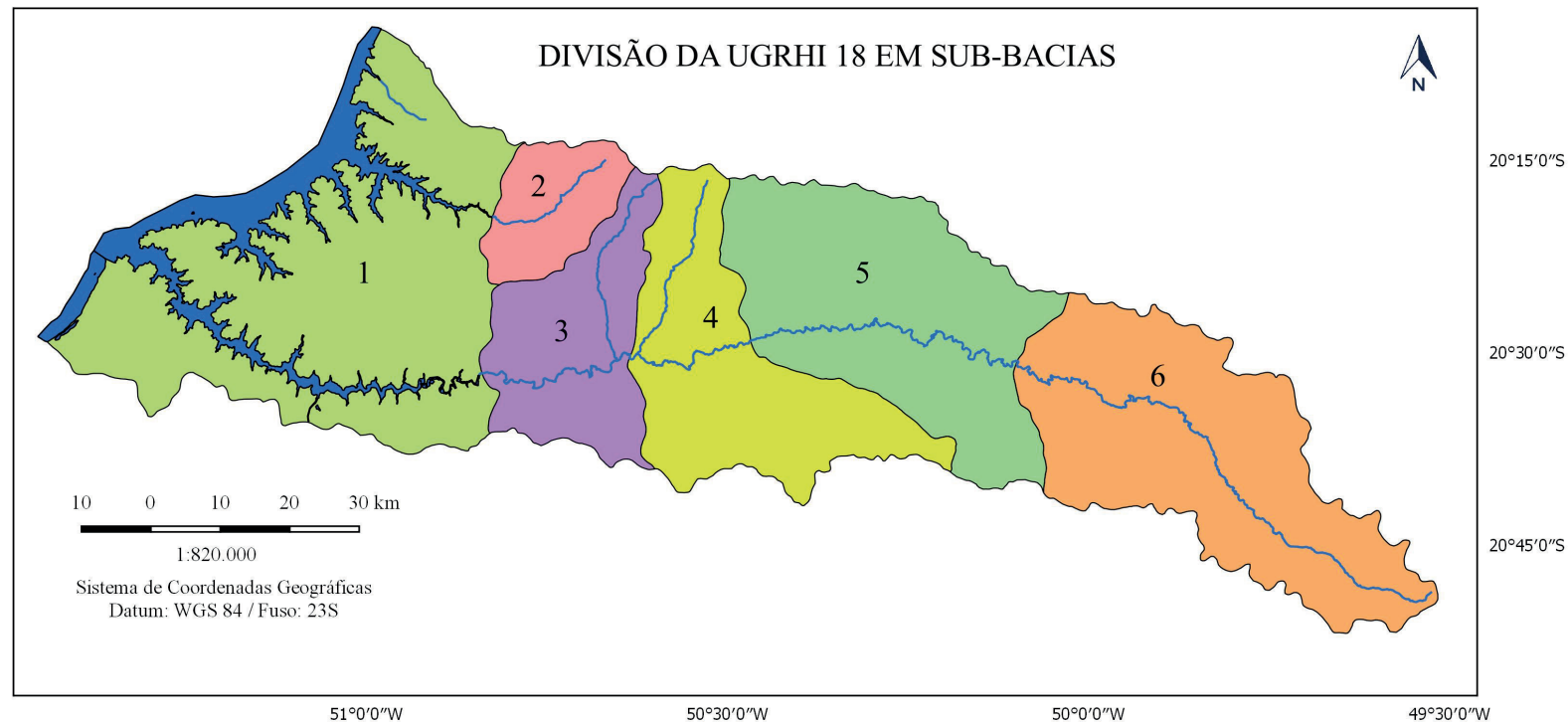
## ESTRUTURA ORGANIZACIONAL DO CBH-SJD



# CARACTERIZAÇÃO DA BACIA HIDROGRÁFICA DO RIO SÃO JOSÉ DOS DOURADOS

A Bacia Hidrográfica possui área de drenagem de 6.728,70 km<sup>2</sup> e conta com uma população de 229.214 habitantes. Tem como principais cursos d'água os rios São José dos Dourados e Paraná e os ribeirões Ponte Pensa, Coqueiro e Marimbondo. Composta por 6 sub-bacias: Alto, Médio e Baixo São José dos Dourados, Ribeirão Marimbondo, Ribeirão do Coqueiro e Ribeirão da Ponte Pensa. O rio São José dos Dourados possui uma extensão de 334,5 Km, desemboca na margem esquerda do Rio Paraná, formando o reservatório de Ilha Solteira, onde se encontra a Usina Hidrelétrica (UHE), a maior UHE do Estado de São Paulo e a terceira maior do país, responsável por aproximadamente 18% do potencial hidrelétrico do Estado.

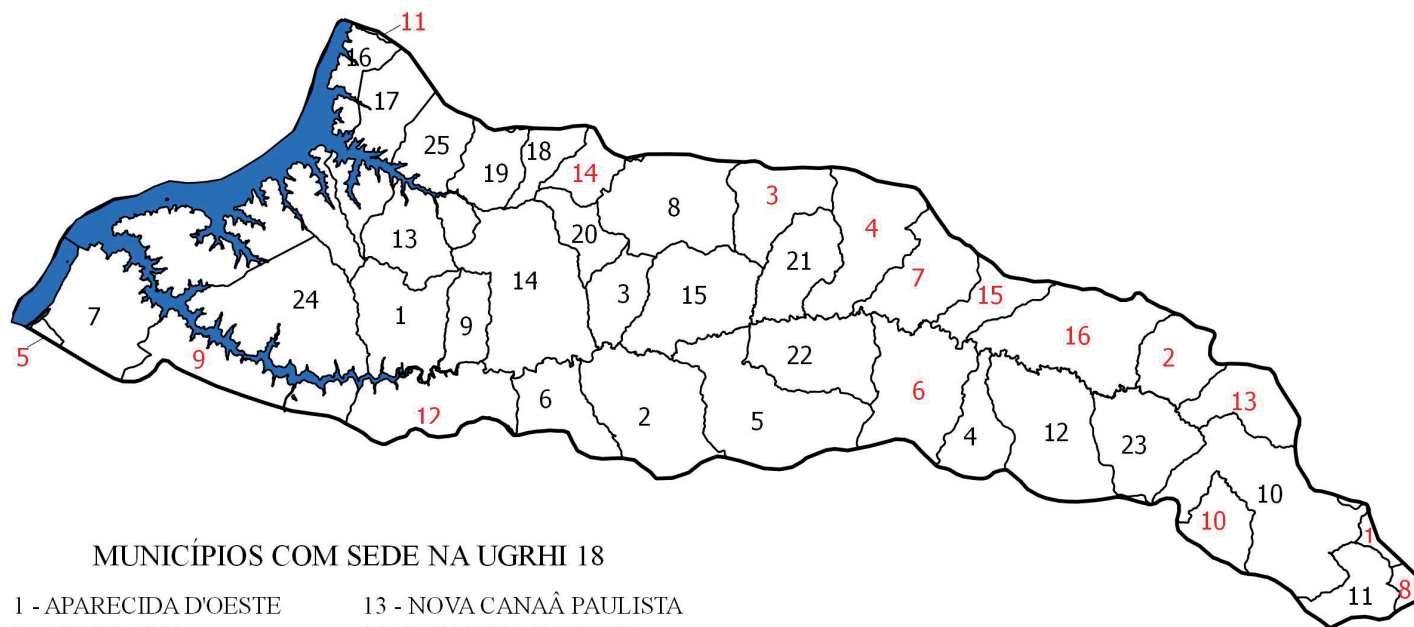
A principal fonte econômica está ligada à pecuária de leite e fruticultura, mas a piscicultura tem apresentado destaque. Na região encontra-se um centro de pesquisas da EMBRAPA que auxilia os produtores de frutas. O setor comercial está concentrado principalmente nos municípios de Jales e Santa Fé do Sul.



## LEGENDA

- 1 - BAIXO SÃO JOSÉ DOS DOURADOS
- 2 - RIBEIRÃO PONTE PENSA
- 3 - RIBEIRÃO COQUEIRO/SÃO JOSÉ DOS DOURADOS
- 4 - RIBEIRÃO MARIMBONDO/SÃO JOSÉ DOS DOURADOS
- 5 - MÉDIO SÃO JOSÉ DOS DOURADOS
- 6 - ALTO SÃO JOSÉ DOS DOURADOS

## MUNICÍPIOS UGRHI 18



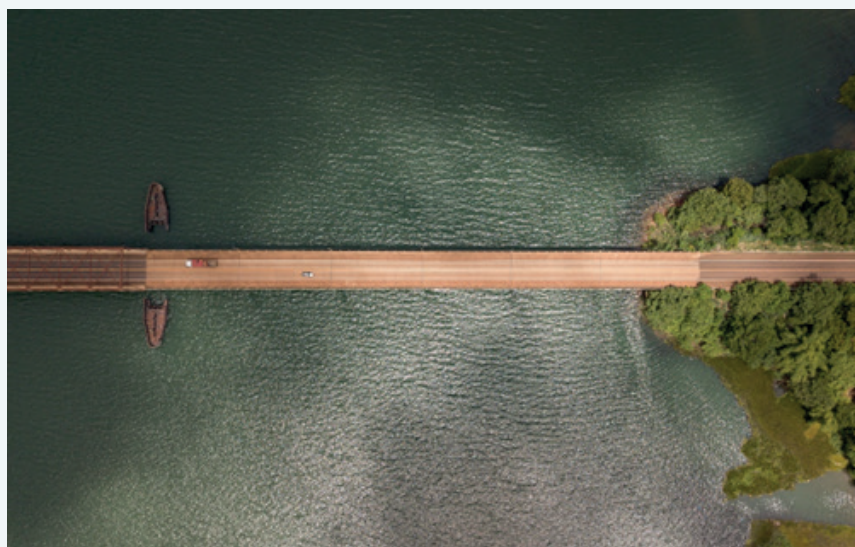
### MUNICÍPIOS COM SEDE NA UGRHI 18

- |                       |                               |
|-----------------------|-------------------------------|
| 1 - APARECIDA D'OESTE | 13 - NOVA CANAÃ PAULISTA      |
| 2 - AURIFLAMA         | 14 - PALMEIRA D'OESTE         |
| 3 - DIRCE REIS        | 15 - PONTALINDA               |
| 4 - FLOREAL           | 16 - RUBINÉIA                 |
| 5 - GENERAL SALGADO   | 17 - SANTA FÉ DO SUL          |
| 6 - GUZOLÂNDIA        | 18 - SANTA SALETE             |
| 7 - ILHA SOLTEIRA     | 19 - SANTANA DA PONTE PENSA   |
| 8 - JALES             | 20 - SÃO FRANCISCO            |
| 9 - MARINÓPOLIS       | 21 - SÃO JÕAO DAS DUAS PONTES |
| 10 - MONTE APRAZÍVEL  | 22 - SÃO JOÃO DE IRACEMA      |
| 11 - NEVES PAULISTA   | 23 - SEBASTIANÓPOLIS DO SUL   |
| 12 - NHANDEARA        | 24 - SUZANÁPOLIS              |
|                       | 25 - TRÊS FRONTEIRAS          |

### MUNICÍPIOS COM SEDE EM OUTRAS UGRHI'S

- |                     |                          |
|---------------------|--------------------------|
| 1 - BÁLSAMO         | 9 - PEREIRA BARRETO      |
| 2 - COSMORAMA       | 10 - POLONI              |
| 3 - ESTRELA D'OESTE | 11 - SANTA CLARA D'OESTE |
| 4 - FERNANDÓPOLIS   | 12 - SUD MENUCCI         |
| 5 - ITAPURA         | 13 - TANABI              |
| 6 - MAGDA           | 14 - URÂNIA              |
| 7 - MERIDIANO       | 15 - VALENTIM GENTIL     |
| 8 - MIRASSOL        | 16 - VOTUPORANGA         |





Comitê da Bacia Hidrográfica  
do Rio São José dos Dourados